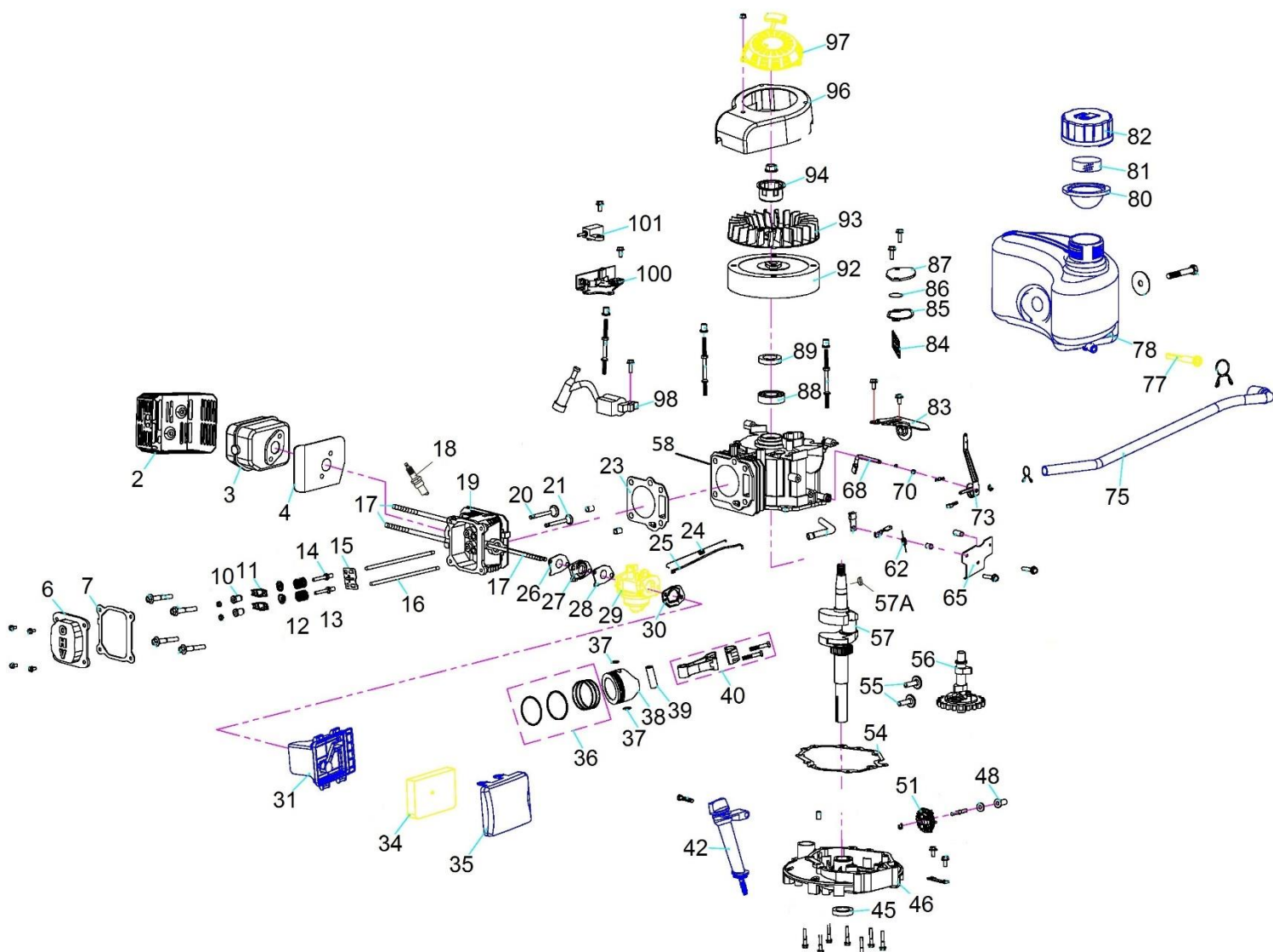


Position	Part number	Název	Name
1	DY0218-52	Šroub nože	Blade bolt
2	DY0218-20	Podložka šroubu nože	Blade bolt washer
3	DY0608-12	Nůž	Blade
4	DY0218-21F	Unašeč nože	Blade holder
5	DY0701-31	Klínek unašeče 4,7x5x35	Blade holder key 4x7x5x35
7	DY0801-2	Kryt řemenu	Belt cover
9	DY0218-19B	Řemenice motoru	Engine sheave
10	25100127202	Klínový řemen Z762Li	V-belt Z762Li
11	DY0801-20D	Přední panel šasí	Deck front panel
12	DY0801-3	Zadní přepážka	Rear air channel
15	DY0302-6A	Pružina zdvihu	Height adjusting rod spring

Position	Part number	Název	Name
16	DY0801-6A	Táhlo zdvihu	Height adjusting rod
18	DY0701.1W	Pravé přední kolo	Front right wheel
20	DY0218-15A	Ložisko kola	Wheel bearing
23	DY0701-13D	Poklice předního kola	Front wheel cover
25	DY0218.4-1	Pastorek pojezdu levý	Left output gear
26	DY0701-32	Páka brzdy motoru	Flameout lever
30	DY0302.2-3C	Horní madlo	Upper handle
31	DY0801-4	Bowden pojezdu	Driving cable
32	DY0605.3	Bowden brzdy motoru	Flameout cable
33	DY0701-33	Páka pojezdu	Driving lever
36	DY0218.1-4	Šroub madla	Screw
38	DY0218-26	Záchyt madla startování	Rope guide hook
39	DY0218.1.4	Křídlová matice	Knob nut
41	DY0601-14C	Osa víka koše	Rear cover shaft
42	DY0701-18	Držák spodního madla levý	Lower handle left bracket
43	DY0701-20C	Pružina víka koše	Rear board spring
44	DY0701-22C	Zadní kryt	Deck rear strip plate
45	DY0701-24	Spodní madlo	Lower handle
46	DY0701-26	Pružina bowdenu pojezdu	Driving cable spring
47	DY0701-21C	Víko koše	Rear board
52	DY0801-33	Držák spodního madla pravý	Lower handle right bracket
54	DY0701-22A	Pružina převodovky pojezdu	Drive gearbox spring
55	DY0218.7B.1	Převodovka pojezdu	Gearbox
56	DY0302-4B	Řemenice převodovky	Driven sheave
57	GB879-86	Čep 5x60	Elastic cylindrical pin 5x60
58	DY0218.7-9A	Vodítko řemenu	Belt guide
60	DY0706	Západka pojezdu 5x21,6	Cylindrical pin 5x21,6
61	DY0801.6-21D	Rám koše	Grasscatcher frame
62	DY0701.6.1C	Potah koše	Grasscatcher bag
64	DY0304-10	Pojistka zadní osy	Rear axle fixing clip
66	DY0701.4H	Zadní osa kol	Rear wheel axle
68	DY0801.5D	Páka zdvihu	Height adjusting lever
69	DY0601-7	Lůžko přední osy	Front axle plastic holder
71	DY0701.2W	Levé zadní kolo	Rear left wheel
72	R8RS	Ložisko	R8RS bearing
73	DY0701-23	Vnitřní kryt kola	Wheel inner cover
74	DY0218.11-1	Pastorek pojezdu pravý	Right output gear
77	DY0701-14D	Poklice zadního kola	Rear wheel cover
78	DY0801.3A	Přední osa kol	Front wheel axle
79	DY0601-6	Pojistka přední osy	W type wire
80	DY0801-15D	Pravý spodní kryt panelu	Right lower panel cover
81	DY0801-14D	Pravý horní kryt panelu	Right upper panel cover
82	DY0801-10D	Panel	Panel
83	DY0801-11D	Víko panelu	Panel closing cover
84	DY0801-17D	Spodní podložka panelu	Panel fixed plate
85	DY0801-13D	Levý spodní kryt panelu	Left lower panel cover
86	DY0801-12D	Levý horní kryt panelu	Left upper panel cover
87	DY0801-16D	Páčka plynu	Throttle lever (choke)
88	DY0806.12	Bowden plynu	Throttle cable
89	DY0701.6-2C	Horní kryt koše	Grasscatcher upper cover
90	DY0701.6-3	Krytka pod madlem	Plastic cover



Position	Part number	Název	Name
2	Q08.09-20	Kryt výfuku	Muffler cover
3	Q08.09-10	Výfuk	Muffler
4	Q08.09-30	Těsnění výfuku	Muffler gasket
6	Q08.02-20	Ventilové víko	Cylinder head cover
7	Q08.02-21	Těsnění ventilového víka	Cylinder head cover gasket
10	Q08.05-27	Matice ventilu	Adjustment nut
11	Q08.05-25	Vahadlo ventilu	Valve rocker
12	Q08.05-24	Podložka pružiny ventilu	Valve spring holder
13	Q08.05-23	Pružina ventilu	Valve spring
14	Q08.05-26	Seřizovací šroub ventilu	Adjustment bolt
15	Q08.05-11	Vodící deska	Push rod guide plate
16	Q08.05-10	Zdvihací tyčka ventilu	Valve push rod
17	26800605601	Svorník M6x92	Muffler screw M6x92
18	746001076	Svíčka F7RTC	Spark plug F7RTC
19	Q08.02-10	Hlava válce	Cylinder head
20	Q08.05-20	Sací ventil	Intake valve
21	Q08.05-21	Výfukový ventil	Exhaust valve
23	Q08.02-16A	Těsnění hlavy válce	Cylinder head gasket
24	Q08.07-21	Pružina regulace otáček	Throttle tension spring

Position	Part number	Název	Name
25	Q08.07-20	Táhlo regulace otáček	Throttle rod
26	Q08.08-30	Těsnění příruby karburátoru	Intake flange gasket
27	Q08.08-40	Příruba karburátoru	Intake carburetor flange
28	Q08.08-20	Těsnění karburátoru	Carburetor gasket
29	Q08.06-00A	Karburátor	Carburetor
30	Q08.06-50A	Těsnění vzduchového filtru	Air filter gasket
31	Q08.08-11B	Příruba vzduchového filtru	Air filter base
34	Q08.08-14B	Vzduchový filtr	Air filter sponge
35	Q08.08-10B	Kryt vzduchového filtru	Air filter cover
36	Q08.03-23KR	Pístní kroužky sada	Piston ring set
37	Q08.03-31	Pojistka pístního čepu	Piston pin circlip
38	Q08.03-30A	Píst	Piston
39	Q08.03-32	Pístní čep	Piston pin
40	Q08.03-10	Ojnice	Connecting rod
42	Q08.01-42	Hrdlo nalévání oleje kompletní	Oil tube assembly
45	25100123602	Gufero 25x38x7	Oil seal 25x38x7
46	Q08.01-30	Víko motoru	Crankcase cover
48	Q08.07-43	Palec regulátoru	Governor slider
51	Q08.07-40	Kolo regulátoru otáček	Governor gear
54	Q08.01-36	Těsnění Klikové skříňe	Crank case gasket
55	Q08.05-22	Zdvihátko	Tappet
56	Q08.05-30	Vačková hřídel	Camshaft
57	Q08.04-00D	Kliková hřídel	Crankshaft
57A	Q08.04-13	Woodruffovo pero 4x16	Woodruff key 4x16
58	Q08.01-10A	Kliková skříň	Crankcase
62	Q08.07-33	Pružina páky regulace	Governor tension spring
65	Q08.07-10	Kulisa regulace otáček	Governor board
68	Q08.07-22	Ovládací táhlo regulátoru	Governor control rod
70	Q08.01-15	Gufero 6x11x4	Oil seal 6x11x4
73	Q08.07-30	Páka regulace otáček	Governor lever
75	Q08.06-10	Palivová hadička	Fuel pipe
77	Q08.13-02	Palivový filtr	Fuel filter
78	Q08.13-03	Palivová nádrž	Fuel tank
80	Q08.13-12	Těsnění palivové zátky	Fuel tank cap seal
81	746001047	Pěnový filtr zátky	Fuel cap sponge
82	FQ08.13-03	Zátka palivové nádrže	Fuel tank cap
83	Q08.13-01	Držák palivové nádrže	Fuel tank bracket
85	Q08.01-24	Těsnění odvodušnění	Breathing seal
86	Q08.01-23	Membrána odvodušnění	Breathing valve
87	Q08.01-20	Kryt odvodušnění	Breathing cover
88	6205	Ložisko 6205	Rolling bearing 6205
89	Q08.01-13	Gufero 22x35x7	Oil seal 22x35x7
92	Q08.10-10	Setrvačnick	Flywheel
93	Q08.10-20	Ventilátor	Fan
94	Q08.12-23A	Miska startéru	Starter idle pulley
96	Q08.12-22	Kryt ventilátoru	Fan cover
97	23052002801	Startér kompletní	Starter assembly
98	Q08.11-10	Cívka zapalování	Ignition coil
100	Q08.07-50	Brzda motoru	Engine brake
101	Q08.11-30	Vypínač motoru	Engine STOP switch